



Outline ist ein Punktstrahler mit minimalistischem Design. Die Leuchte ist Ausdruck des Simes-Konzepts „Solids and Voids“ und sie minimiert den optischen Einfluss des Produkts zugunsten der Architektur. Outline ist mit verschiedenen Optiken erhältlich: Spot 10° und Flood 29° für die Boden-, Wand- und Mastmontage. Outline wird außerdem in der Version Very Wide 91° x 6° für die Wand- und Mastanbringung angeboten, um ausgedehnte Bereiche, Parks, Plätze und Parkplätze zu beleuchten.

TECHNISCHE BESCHREIBUNG
 Aluminiumdruckgussgehäuse mit hoher Korrosionsbeständigkeit. Schrauben aus A4-Edelstahl. Diffusor aus gehärtetem Klarglas, 5 mm dick. Reinaluminium-Reflektoren für Outline Flood. Bündelnde oder streuende Linsen für Outline Spot. Lieferung mit Neopren-Kabel H05RN-F und Steckverbinder im Sockel. Silikondichtungen. Doppelte Pulverbeschichtung.

SCHUTZART
 IP65

SCHUTZKLASSE
 KLASSE I ⊕

MECHANISCHE BESTÄNDIGKEIT
 IK 08



FARBEN

.14 Aluminiumgrau

.24 Anthrazitgrau

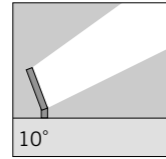
EINGETRAGENES DESIGN



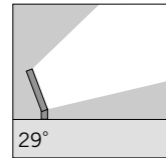
Design K.Begasse



www.simes.it/outline

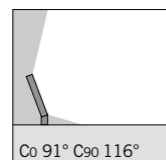


S.3100W Spot-Optik mit Linsen
 LED MODUL 3000K CRI90 6720lm 54,9W
 (auf Anfrage 2700K CRI90 6384lm)
 (auf Anfrage 4000K CRI80 8372lm)
 220V-240Vac 50/60Hz
 ON/OFF Nicht dimmbar

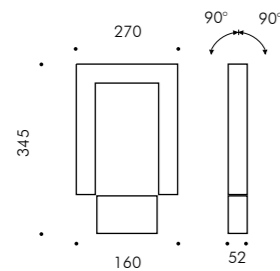


S.3101W Medium-Optik mit Linsen
 LED MODUL 3000K CRI90 6720lm 54,9W
 (auf Anfrage 2700K CRI90 6384lm)
 (auf Anfrage 4000K CRI80 8372lm)
 220V-240Vac 50/60Hz
 ON/OFF Nicht dimmbar

Varianten in der Lichtverteilung: 42°



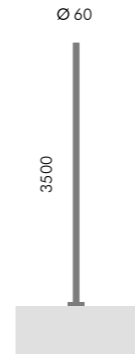
S.3105W Symmetrisch-Optik mit Reflektor
 LED MODUL 3000K CRI90 5600lm 42W
 (auf Anfrage 2700K CRI90 5320lm)
 (auf Anfrage 4000K CRI80 6975lm)
 220V-240Vac 50/60Hz
 ON/OFF Nicht dimmbar



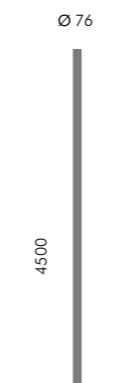
Zubehör



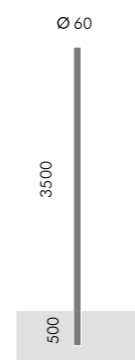
S.3079 ERDSPIEB aus Kunststoff.
 Farbe: Schwarz (Code 09)



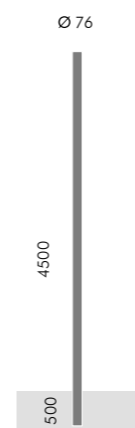
S.2843 ZYLINDRISCHER MAST D=60mm MIT MONTAGEPLATTE
 Gesamthöhe des Mastes = 3500mm



S.2845 ZYLINDRISCHER MAST D=76mm MIT MONTAGEPLATTE
 Gesamthöhe des Mastes = 4500mm
 Ausgestattet mit Inspektionstür



S.2842 ZYLINDRISCHER MAST D=60mm MIT ERDSTÜCK
 Gesamthöhe des Mastes = 4000mm
 Länge des Erdstücks= 500mm



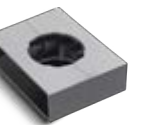
S.2844 ZYLINDRISCHER MAST D=76mm MIT ERDSTÜCK
 Gesamthöhe des Mastes = 5000mm
 Länge des Erdstücks= 500mm
 Ausgestattet mit Inspektionstür

OUTLINE können mit dem aufgeführten Zubehör auch am Mast montiert werden.
 (D=mind.60mm, D=max 300mm)

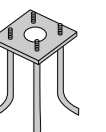
S.3044 ZUBEHÖR FÜR EINZELMONTAGE am Mast
 D=60/76mm
 Für 1x OUTLINE



S.3045 ZUBEHÖR FÜR DOPPELMONTAGE am Mast
 D=60/76mm
 Für 2x OUTLINE



S.2849 EINGIEßANKER FÜR S.2843 / S.2845
 für Fundament H=470mm, Schrauben aus verzinktem Stahl mit M16 Gewinde.



S.2809 DEKORATIVE ABDECKUNG FÜR BODENPLATTE Sowohl für Mast mit Flanschplatte oder Erdstück D102mm oder D120mm Ausführung in Aluminiumdruckguss.



AUF ANFRAGE Mastadapter für S.2809 zylindrische Masten mit Mastzopfendurchmesser von 60mm und 76mm Duchm.



