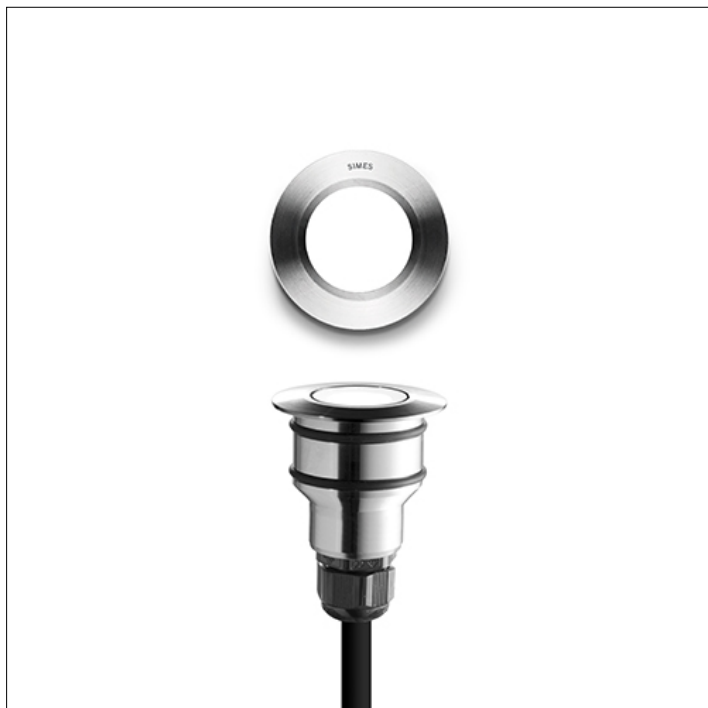


# CALCOLO IPEA PER PRODOTTI DI ILLUMINAZIONE CON SORGENTI LED

In accordo al DM 27/09/2017 (C.A.M. - aggiornamento 2017)



NANOLED CALPESTABILE TONDO 85mm

## S.3311H

modulo 1 LED 2700K 24Vdc DIMMERABILE PWM  
Calpestabili da incasso

Flusso luminoso sorgente: 118lm

Potenza della sorgente: 3.1W

$\eta_a$ : 38.06lm/W

Dff: 1

Dati tecnici completi prodotto: <https://www.simes.it/S.3311H>



Illuminazione	$\eta_r$ (lm/W)	IPEA
Stradale	73	F (0.52)
Grandi Aree	70	F (0.54)
Percorsi ciclopedonali	75	F (0.51)
Aree verdi	75	F (0.51)
Centri storici	60	E (0.63)

Dato il tipo di apparecchio, il calcolo IPEA è stato fatto con Dff 100% considerando il prodotto come internalizzato. Il calcolo effettivo dipende dal punto finale d'installazione del prodotto.

An+	IPEA $\geq$ 1.10 + (0.10 x n)
A++	1.30 $\leq$ IPEA < 1.40
A+	1.20 $\leq$ IPEA < 1.30
A	1.10 $\leq$ IPEA < 1.20
B	1.00 $\leq$ IPEA < 1.10
C	0.85 $\leq$ IPEA < 1.00
D	0.70 $\leq$ IPEA < 0.85
E	0.55 $\leq$ IPEA < 0.70
F	0.40 $\leq$ IPEA < 0.55
G	IPEA < 0.40